

Les Planètes

Mercure *Mercury*
 Vénus *Venus*
 la Terre *the Earth*
 Mars *Mars*
 Jupiter *Jupiter*
 Saturne *Saturn*
 Uranus *Uranus*
 Neptune *Neptune*
 Pluton *Pluto*

une planète naine *a dwarf planet*
 la Lune *the Moon*
 le Soleil *the Sun*
 le Système Solaire *the Solar System*

est *(it) is*
 une planète *a planet*

énorme *enormous*
 grande *big*
 petite *small*
 minuscule *tiny*
 chaude *hot*
 froide *cold*
 rapide *fast*
 lente *slow*

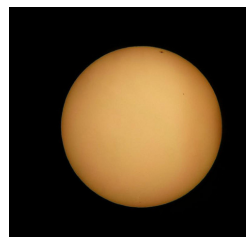
bleue *blue*
 rouge *red*
 verte *green*
 jaune *yellow*
 blanche *white*
 grise *grey*
 marron *brown*
 orange *orange*

très *very*
 assez *fairly, quite*
 et *and*

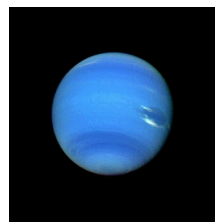
près du Soleil *near the Sun*
 loin du Soleil *far from the Sun*



Saturne est une planète grande et assez lente, assez loin du Soleil.
Saturn is a big and quite slow planet, quite far from the Sun.



Mercure est une planète minuscule, chaude et rapide, très près du Soleil.
Mercury is a tiny, hot and fast planet, very near the Sun.

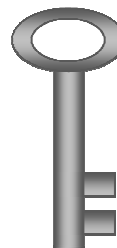
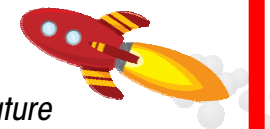


Neptune est une planète grande, froide et bleue, très loin du Soleil.
Neptune is a big, cold and blue planet, very far from the Sun.



diamètre *diameter*
 période orbitale *length of orbit*
 longueur du jour *length of the day*
 distance du Soleil *distance from the Sun*

température *temperature*
 heures *hours*
 jours *days*
 kilomètres *kilometres*



KEY SOUNDS



KEY VERB

ÊTRE	<i>to be</i>
est	<i>it is</i>